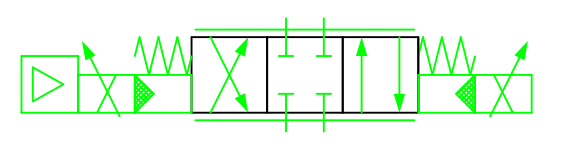
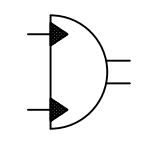
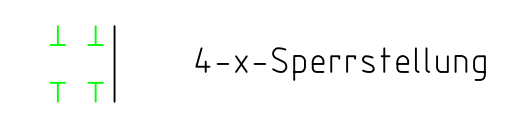


Schutzvermerk nach DIN 34 beachten

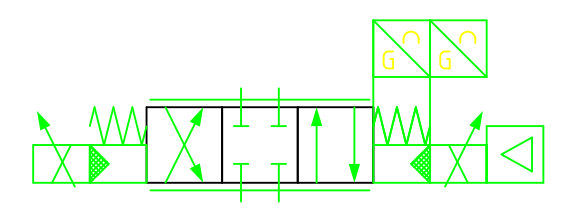
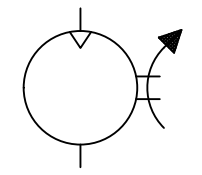
Hydraulik Drehantrieb



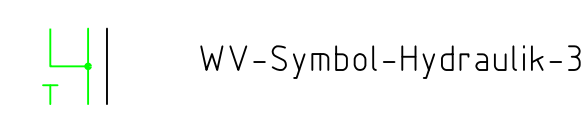
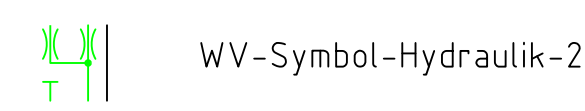
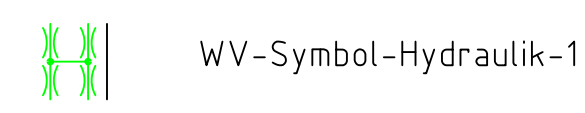
Elekt. betätigt, vorgesteuert,
4/3-WV, Federzentriert,
Lageregelung



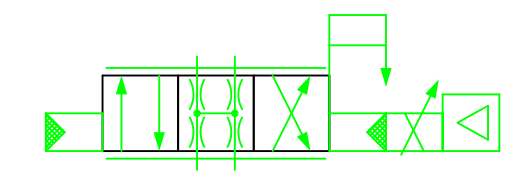
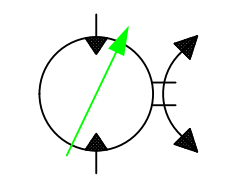
Hydraulikmotor, eine Drehrichtung



Elekt. betätigt, vorgesteuert,
4/3-WV, Federzentriert
Lageregelung



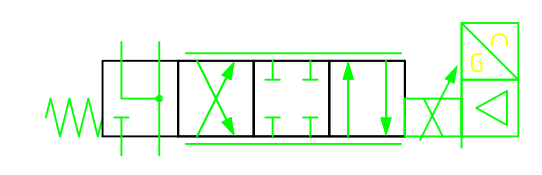
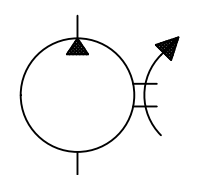
Hydraulikmotor, verstellbar, 2 Drehrichtungen



Elekt. betätigt, vorgesteuert,
4/3-WV



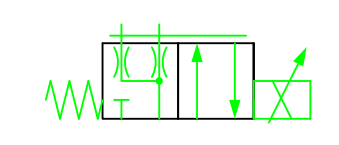
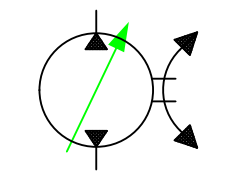
Hydraulikpumpe, konstant



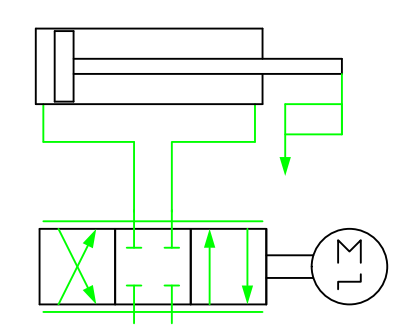
Elekt. betätigt, WV mit
Vorzugsstellung bei Stromausfall



Hydraulikpumpe, verstellbar, 2 Drehrichtungen



Proportional-WV direkt betätigt



Elektrohydraulischer
Linearantrieb, Servo Ventil mit
Schrittmotor

Ind.		Mittlgs.-Nr.		Änderung		Datum		Name	
Erstellt	01.01.2019	Name	Admin	Benennung		Zeichnungs-Nr.			
Gepr.				Hypdraulik		Pneumatik			
Norm.				www.pneumatikplan.de		Zeichnungstyp:			
entstanden aus:				Maßstab		1:1		Format A2	
						1 von 1			